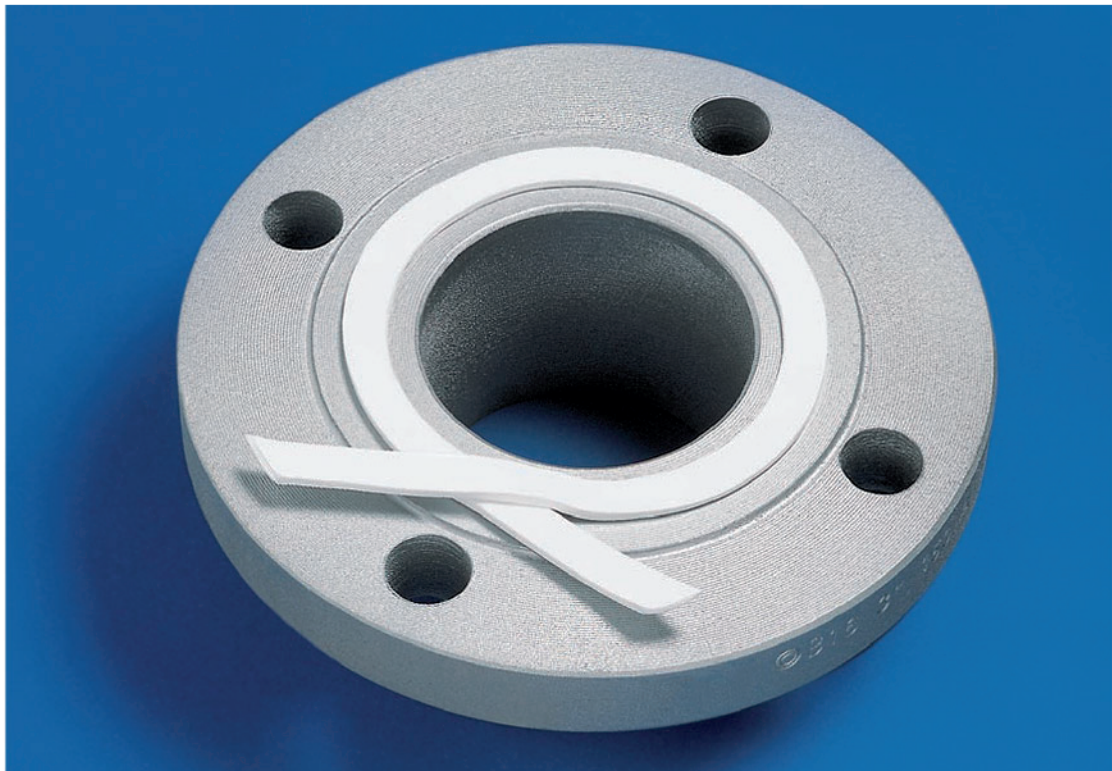


SELLADOR KLINGER® SEALEX DE PURO PTFE EXPANDIDO

Una rápida solución a sus
problemas de sellado.



Este material sellador de KLINGER® combina la elevada compresibilidad, resistencia mecánica e inercia química del PTFE expandido con una conformación manuable y práctica para formar en el lugar y en el momento juntas perdurables y aptas para las condiciones de trabajo más diversas.

Confiable en un rollo

El sellador SEALEX es un monofilamento blando extremadamente resistente producido en un proceso especial de KLINGER® a partir de puro PTFE virgen. Para un manejo cómodo se presenta de distintos tamaños enrollados sobre carretes livianos.

Fácil de usar

Quitando la cinta de papel se descubre una franja autoadhesiva en una de las caras del sellador.

Presionando ésta suavemente contra una de las superficies a sellar se procede a una colocación sencilla. La maleabilidad del sellador permite su adaptación a los contornos más variados y el simple cruce de los extremos cierra el perímetro de sellado.

El ajuste gradual de la contrabrida completa la formación de una junta estanca.

Sin desperdicio

El tamaño se selecciona con un ancho entre 1/3 y 1/2 del ancho de contacto de las bridas. Dado el largo del contorno a sellar y un ligero excedente para cruzar los extremos se corta la cantidad exacta y necesaria para la aplicación.

Límites de aplicación

Medios: es apto para gases, líquidos, suspensiones, ácidos, álcalis, solventes y otros. No resiste fluor elemental ni metales alcalinos.

Temperatura:

Desde -196 °C hasta +260 °C.

Presión

Desde 0 hasta 140 bar.

SELLADOR KLINGER® SEALEX DE PURO PTFE EXPANDIDO

Una rápida solución a sus problemas de sellado.

Características y ventajas

- No envejece.
- Las condiciones ambientales normales no alteran al PTFE.
- Ideal en usos que exigen limpieza.
- No fomenta el crecimiento bacteriano ni contamina al fluido que sella.
- Se separa libremente de las bridas.
- Permite un mantenimiento rápido y eficaz.
- No fluye bajo presión.
- A diferencia con el PTFE convencional, mantiene el torque.

Aplicaciones típicas

- Uniones de vidrio.
- Bridas plastificadas, recubiertas de caucho o vidriadas.
- Bridas de material cerámico.
- Equipos y bridas de PRFV (plástico reforzado con fibra de vidrio).
- Ductos y campanas de extracción y ventilación.
- Sistemas hidráulicos y neumáticos. Bombas y compresores.
- Intercambiadores de calor. Pasos de hombre en equipos.
- "Resuelve problemas en infinidad de aplicaciones".

Recomendaciones

En la instalación es menester limpiar las bridas, verificar su paralelismo y lubricar los bulones. La colocación del SEALEX se comienza próximo a un agujero para bulones fuera de la superficie de contacto para luego centrar al SEALEX en ésta y extenderlo centradamente hasta completar el cruce final. Al apretar las bridas completar la primera secuencia de ajuste de tuercas con presión suave (de los dedos) y en forma cruzada, para luego llegar al final con tres secuencias de apriete adicionales hasta lograr el torque requerido.

Tamaños disponibles

Sección	Largo
7 x 2,5 mm	15 m/rollo
10 x 3 mm	8 m/rollo
14 x 5 mm	5 m/rollo
20 x 7 mm	5 m/rollo
25 x 8 mm	5 m/rollo
Consultar por otras posibilidades	

Rich. KLINGER S.A.A.C.I. y F.
José Hernández 2004 (esq. Santiago del Estero)
c.p. 1619 Garín - Bs. As. - Argentina
TE : + 54 (011) 2152 2600

www.rklinger.com.ar

Empresa con Sistema de
Calidad Certificado por
DNV GL en ISO 9001.2015